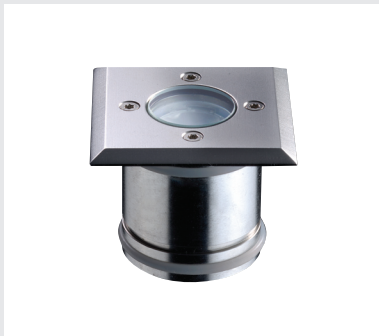


**Miniatur Unterwasser-Scheinwerfer aus V4A-Edelstahl mit Einbauehäuse**

Compact Underwater spotlight made of V4A-stainless steel 316L with Installation Housing

Projecteur miniature immergeable en acier inoxydable V4A avec boîtier d'encastrement



**Anwendung · Application**

Für die Wand- und Bodenmontage zur Akzentuierung in kleineren Schwimmbädern und Whirlpools, aber auch zur Beleuchtung in Dusch- und Wellnessbereichen oder Wasserspielen und Springbrunnen.

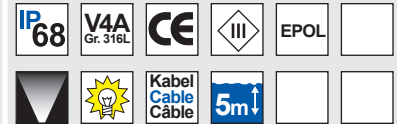
For wall and floor mounting for accentuation in smaller swimming pools and whirlpools, but also for lighting in shower and wellness areas or water displays and fountains.

*Pour le montage dans la paroi ou le fond et la réalisation d'effets de lumière dans les petites piscines et les jacuzzis, mais également pour l'éclairage des espaces de douches et spa, ou encore les animations aquatiques et les fontaines.*

- Miniatur-Scheinwerfer (ø 35 mm) komplett aus V4A-Edelstahl 1.4571
- Schutzart IP68 – Wassertiefe bis 5 m
- runde Aufsatzblende (H 3 mm, ø 50 mm), V4A, oder quadratische Aufsatzblende (H 3 mm, 50 x 50 mm)
- POW-LED 1 x 3 W 700 mA (TLF 140 lm/LED) und 1 Multichip RGB 3 x 1 W 350 mA
- rotationsymmetrische Lichtverteilung monochrom 10° und RGB 120°
- Kabeldruckverschraubung, V4A Edelstahl
- für den Wand- und Bodeneinbau mittels Einbauehäuse aus V4A-Edelstahl, mit 1,5 m Kabelschutzrohr und Abschlußstutzen, geeignet für Betonbecken mit Fliesenauskleidung (max. 25 mm Fliesen-/Mörtelaufbau), Edelstahlbecken (Schweißflansch), Becken mit Klebe-/Folienanstrich (Klebeflansch) und Betoneinbau im Fußbodenbereich (ohne Schalungsflansch)
- Lieferung mit Leuchtmittel und 3 m Silikonkabel

- Compact spotlight (dia. 35 mm) made entirely of V4A stainless steel 1.4571
- Degree of protection IP68 – for water depth up to 5 m
- round attachment cover (H 3 mm, dia. 50 mm), V4A, or square attachment cover (H 3 mm, 50 x 50 mm)
- POW LED 1 x 3 W 700 mA (TLF 140 lm/LED) and 1 Multichip RGB 3 x 1 W 350 mA
- Rotationally symmetric light distribution, monochrome 10° and RGB 120°
- Cable pressure sleeve, V4A stainless steel
- for wall and floor installation using installation housing made of V4A stainless steel, with 1.5 m cable protection tube and connection socket, suitable for concrete pools with tile covering (max. 25 mm tile/mortar thickness), stainless steel pools (welded flange), pools with adhesive/foil coatings (adhesive flange) and concrete installation in the floor area (without sheathing flange)
- supplied with lamp and 3m of silicon cable

- Projecteur miniature (ø 35 mm) complet en acier inoxydable V4A 1.4571
- Indice de protection IP68 – Profondeur d'immersion jusqu'à 5 m
- Enjoliveur rond (H 3 mm, ø 50 mm), V4A ou carré (H 3 mm, 50 x 50 mm)
- POW-LED 1 x 3 W 700 mA (TLF 140 lm/LED) et 1 multipuce RVB 3 x 1 W 350 mA
- Diffusion de la lumière à symétrie de rotation, monochrome 10° et RVB 120°
- Serre-câble à vis, acier inoxydable V4A
- pour le montage dans la paroi ou le fond à l'aide d'un boîtier d'encastrement en acier inoxydable V4A, avec gaine de protection pour câble de 1,5 m et embouts d'extrémité, convient pour les bassins en béton carrelé (hauteur max. carreaux/mortier 25mm), bassin en acier inoxydable (flasque de soudure), bassin avec revêtement collé/léner (flasque de collage) et encastrement dans les fonds en béton (sans flasque de coffrage)
- Livré avec ampoule et câbles silicone de 3 m



**Hinweise · References · Références**

Verwendung der leistungsstärksten Einzelchip-POW-LED mit TLF von 140 lm/LED bei 700 mA in Lichtfarbe kaltweiß  
Use of the most powerful single-chip POW-LED with TLF of 140 lm/LED at 700 mA with light colour cold white  
*Utilisation d'une POW-LED monopuce puissante avec TLF de 140 lm/LED de 700 mA couleur blanc froid.*

Passendes Einbauehäuse ist je nach Einbauart- und situation auszuwählen.

Matching installation housing should be selected, depending on the installation type and situation.  
*Sélectionner le boîtier d'encastrement adapté selon le type et la situation de montage.*

Betrieb unter und über Wasser möglich.

Operation possible below and above water.  
*Utilisation en immersion et en émergence possible.*

**Optionen · Options · Options**

POW-LED mit Ausstrahlwinkel spot 10°, medium 30°, medium flood 45° und flood 90° auf Anfrage.

POW-LED in farbig monochrom rot, grün, amber, türkis auf Anfrage.

POW-LED with beam angle spot 10°, medium 30°, medium flood 45° and flood 90° on request.

POW-LED in colour, monochrome red, green, amber, turquoise on request.

*POW-LED avec angle de diffusion spot 10°, medium 30°, medium flood 45° et flood 90° sur demande.*

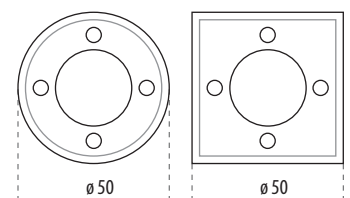
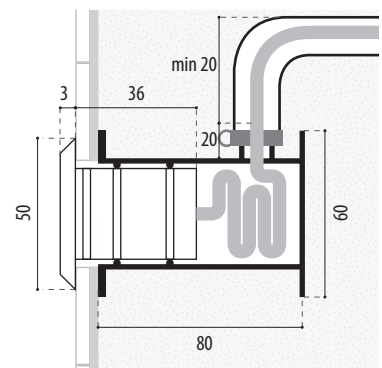
*POW-LED monochrome couleur rouge, vert, ambre, turquoise sur demande.*

Homogene diffuse Lichtverteilung zur Akzentuierung auf Anfrage.

Homogeneous diffuse light distribution for accentuation on request.

*Diffusion homogène de la lumière pour les effets de lumière sur demande.*

Artikelnummer Article number Numéro d'article	Leuchtmittel Lamps Source	Leistung Wattage Puissance	Spannung Tension Tension	Ausstrahlwinkel Radiation Angle Angle de rayon
<b>POW-LED runde Aufsatzblende · circular flat crest cover · Enjoliveur rond</b>				
4.0012.20.11	POW-LED kaltweiß · coldwhite · blanc · 6000 K	1 x 3 W (140 lm/LED at 700 mA)	700 mA 12 V-DC	10°
4.0012.20.12	POW-LED warmweiß · warmwhite · chaud blanc · 3000 K	1 x 3 W (100 lm/LED at 700 mA)	700 mA 12 V-DC	10°
4.0012.20.13	POW-LED neutralweiß · neutralwhite · neutre blanc · 4500 K	1 x 3 W (120 lm/LED at 700 mA)	700 mA 12 V-DC	10°
4.0012.20.16	POW-LED blau · blue · bleu	1 x 3 W (610 mW/LED at 700 mA)	700 mA 12 V-DC	10°
4.0012.20.19	POW-LED RGB · RGB · RVB	1 Multichip 3 x 1 W	350 mA 12 V-DC	120°
<b>POW-LED quadratische Aufsatzblende · squared flat crest cover · Enjoliveur carré</b>				
4.0012.40.11	POW-LED kaltweiß · coldwhite · blanc · 6000 K	1 x 3 W (140 lm/LED at 700 mA)	700 mA 12 V-DC	10°
4.0012.40.12	POW-LED warmweiß · warmwhite · chaud blanc · 3000 K	1 x 3 W (100 lm/LED at 700 mA)	700 mA 12 V-DC	10°
4.0012.40.13	POW-LED neutralweiß · neutralwhite · neutre blanc · 4500 K	1 x 3 W (120 lm/LED at 700 mA)	700 mA 12 V-DC	10°
4.0012.40.16	POW-LED blau · blue · bleu	1 x 3 W (610 mW/LED at 700 mA)	700 mA 12 V-DC	10°
4.0012.40.19	POW-LED RGB · RGB · RVB	1 Multichip 3 x 1 W	350 mA 12 V-DC	120°



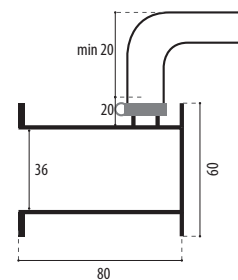
Einbauehäuse · build-in pot · boîtier d'encastrement – nächste Seite  
Netzteile · Power supply · Alimentation – next page  
Controler · Controler · commandes – page suivante

Artikelnummer  
Article number  
Numéro d'article

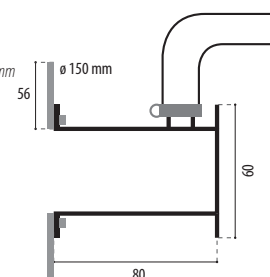
Beschreibung  
Details  
Detail

### Einbaugehäuse · build-in pot · boîtier d'encastrement

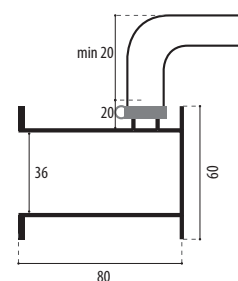
**4.0012.01.00** aus V4A-Edelstahl mit 1,5m Kabelschutzhülle und Abschlussstutzen M20 Kunststoff, für Einbau in Betonbecken mit Fliesenauskleidung  
made of V4A stainless steel with 1.5 m protective cable tube and M20 plastic terminating connection, for installation in concrete pools with tile covering  
*en acier inoxydable V4A avec gaine de protection du câble de 1,5 m et embouts d'extrémité M20 en plastique, pour le montage dans les bassins en béton carrelé*



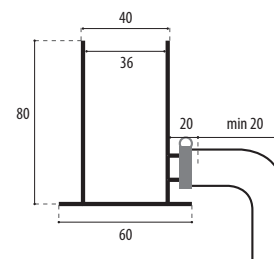
**4.0012.03.00** aus V4A-Edelstahl mit 1,5m Kabelschutzhülle und Abschlussstutzen M20 Kunststoff, für Einbau in Becken mit Klebe-/Folienanstrich (Klebeflansch) AD 150 mm  
made of V4A stainless steel with 1.5 m protective cable tube and M20 plastic terminating connection, for installation in pools with adhesive/foil coating (adhesive flange) AD 150 mm  
*en acier inoxydable V4A avec gaine de protection du câble de 1,5 m et embouts d'extrémité M20 en plastique, pour le montage dans les bassins à revêtement collé/limer (flasque de collage) DE 150 mm*



**4.0012.04.00** aus V4A-Edelstahl mit 1,5m Kabelschutzhülle und Abschlussstutzen M20 Kunststoff, zum Einschweißen in Edelstahlbecken (Schweißflansch)  
made of V4A stainless steel with 1.5 m protective cable tube and M20 plastic terminating connection, for welding into stainless steel pools (welded flange)  
*en acier inoxydable V4A avec gaine de protection du câble de 1,5 m et embouts d'extrémité M20 en plastique, pour le soudage dans les bassins en acier inoxydable (flasque de soudure)*



**4.0012.10.00** aus V4A-Edelstahl mit 1,5m Kabelschutzhülle und Abschlussstutzen M20 Kunststoff,  
zum Einbau im Fußbodenbereich (ohne Schalungsflansch) bei einer Aufbauhöhe des Einbaugehäuses von max. 80 mm  
made of V4A stainless steel with 1.5 m protective cable tube and M20 plastic terminating connection,  
for installation in the floor area (without sheathing flange) with a housing installation height of max. 80 mm  
*en acier inoxydable V4A avec gaine de protection du câble de 1,5 m et embouts d'extrémité M20 en plastique,  
pour le montage dans le fond (sans flasque de coffrage) à la hauteur du revêtement du boîtier d'encastrement de max. 80 mm*



### Netzteil · Power supply · Alimentation

**5.0635.09.16** Controller · Contrôleur · commandes · **max. 12 POW LED 1 W RGB** Input: 220–240 V; Output: 350 mA, max. 12 V-DC, max. 12 W; IP65; 0,3 kg



**5.0635.09.24** Controller · Contrôleur · commandes · **max. 24 POW LED 1 W RGB** Input: 220–240 V; Output: 350 mA, max. 12 V-DC, max. 24 W; IP65; 0,3 kg



**5.0670.00.10** Netzteil · Power supply · Alimentation · **max. 3 POW LED 3 W** Input: 220–240 V; Output: 700 mA, max. 24 V-DC, max. 9 W; IP20; 0,1 kg



**5.0670.00.20** Netzteil · Power supply · Alimentation · **max. 6 POW LED 3 W** Input: 220–240 V; Output: 700 mA, max. 48 V-DC, max. 17 W; IP20; 0,1 kg



**5.0670.00.21** Netzteil · Power supply · Alimentation · **max. 6 POW LED 3 W** Input: 220–240 V; Output: 700 mA, max. 48 V-DC, max. 17 W; IP20; 0,1 kg  
Dimmbar · dimmable · graduable · 1...10 V

